



AREA LUDICA... ACCESSIBILE!

Tutti i bambini hanno DIRITTO di giocare

Tutti i bambini hanno BISOGNO di giocare

BEAUTIFUL PARK

ATLHA Onlus ringrazia



per i generosi contributi che hanno permesso la realizzazione di quest'area ludica.

FONDAZIONE
BANCA DEL MONTE
DI LOMBARDIA



L'ideazione del progetto è nata in occasione dello scambio culturale "Melmi: un Ponte Italia-Australia"

AtIha Onlus è felice di presentare l'area ludica accessibile "Beautiful Park", dove tutti i bambini disabili e non possono giocare e divertirsi insieme!

scivolo a tunnel

amaca in trefolo d'acciaio
con struttura in legno

rampa di risalita
(pendenza massima 6%)
con pannelli interattivi
nella parte centrale

casetta tunnel
composte da pannelli
di hpl posti «a diamante»
per dare movimento e
tridimensionalità alla struttura
i pannelli avranno dei fori
sagomati per creare
effetti di luci/ombre
di grande fascino.

0.00

piattaforma 4x4 mt in legno,
nella parte centrale:
un albero in metallo stilizzato
con grandi petali ombreggianti
augelli per acqua vaporizzata
cassette per gli uccellini
anelli per appendersi.
Dai lati della piattaforma:
pannelli interattivi

zona a prato

sedute farfalla
(per adulti e bambini)
realizzate con struttura in legno
e piano d'appoggio in hpl
colorato

altalena per disabili

sgabello fiorellino
realizzato in legno e hpl,
è la seduta perfetta per l'esterno,
si adatta alle diverse necessità
rendendo il paesaggio
stimolante ed allegro

rampa di risalita
(pendenza massima 6%)
con pannelli interattivi
nella parte centrale

tavoli manipolazioni
realizzati in hpl e legno,
sono posti all'estremità
dell'area a prato per
permettere l'utilizzo ai
ragazzi su carrozzina
e al tempo stesso gestire
la fruizione dalla zona
a prato

+0,90

zona a prato

+0.5

+0.6

totem con scritta





Beautiful Park... un'esperienza di co-progettazione con i bambini

Realizzata nello spazio verde di Cascina Bellaria, all'interno del parco di Trenno, a Milano, l'area ludica è uno spazio gioco innovativo, frutto anche della partecipazione dei bambini della scuola primaria Viscontini di Milano –zona 7, che con la loro fantasia ed il loro entusiasmo hanno arricchito l'esperienza di co-progettazione.

Il progetto P.L.A.I., condotto dai volontari di Atlha Onlus e dagli operatori di CREA (Crescere, Educare, Agire) ha visto la partecipazione di **circa 170 bambini con le rispettive famiglie, 10 maestre e numerosi animatori e volontari.**

Durante gli incontri è stato proposto ai bambini di immaginare uno spazio di gioco e sperimentazione che fosse realmente a dimensione di ogni bambino.

Con la supervisione degli educatori, i bambini hanno tradotto in disegni le loro riflessioni sui concetti di **libertà, parità e desiderio di movimento.**

Il parco è studiato in modo da poter garantire spazi adatti a:

- **Gioco fisico-motorio:** arrampicarsi, bilanciarsi, appendersi, correre, rotolare, dondolarsi e scuotersi.
- **Gioco esplorativo-sensoriale:** esplorazione tattile, visiva, olfattiva, uditiva dei materiali per il “piacere” della percezione.
- **Gioco cognitivo:** raggruppare, categorizzare, ordinare, immaginare, manipolare oggetti per costruire o creare e risolvere problemi.
- **Gioco sociale:** esperienze che coinvolgono un altro bambino o gruppi di bambini

Elementi dell'area:

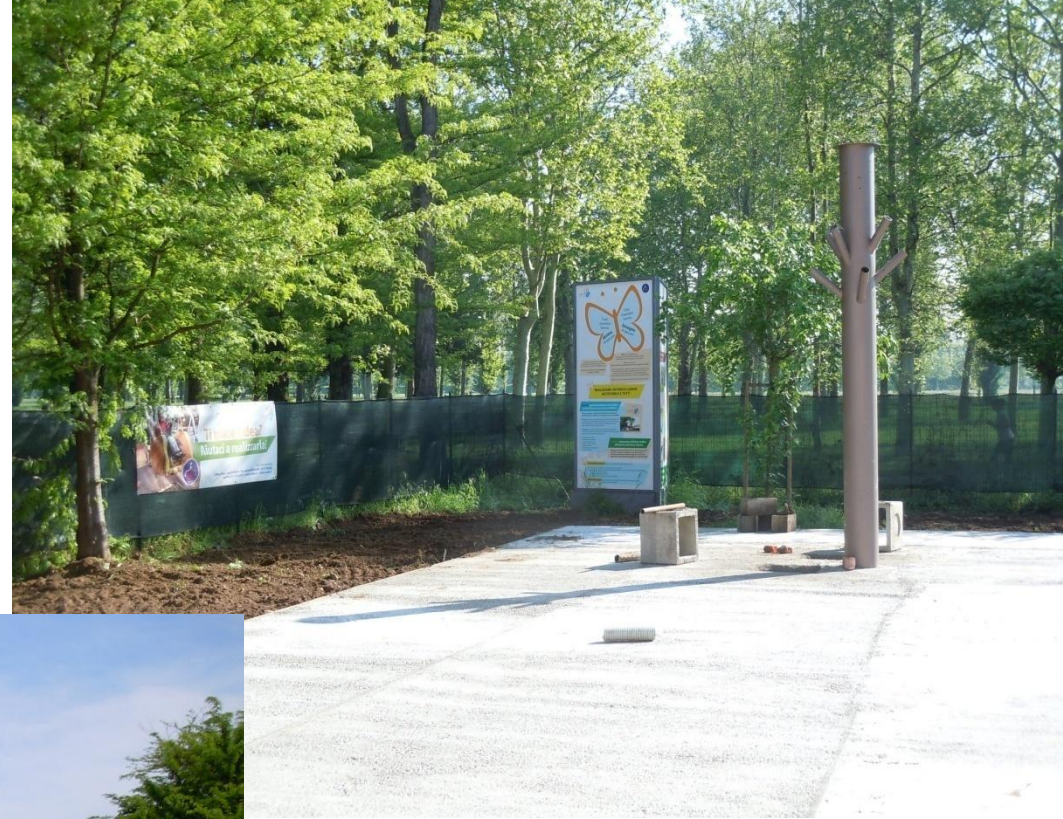
- altalena accessibile
- amaca
- gioco d'acqua rialzato
- struttura per arrampicarsi
- piste e labirinti
- scivolo con tunnel
- tavoli sensoriali con diverse finalità, strutturati per essere utilizzati in modo condiviso tra bambini disabili e non:
 - Un tavolo giochi, che permetterà di giocare a biglie, scacchi, dama e un gioco tris in orizzontale
 - Un tavolo arte-natura, per poter disegnare e giocare con elementi differenti
 - Un tavolo lettura, con l'inserimento di una favola (scritta appositamente per questo parco) in italiano ed in inglese, utilizzando, oltre alla normale scrittura, i simboli PCS della comunicazione aumentativa ed il braille.



Fasi della realizzazione



Prima fase della costruzione:
pavimentazione in cemento, pozzetti
per centralina elettrica e tronco del
futuro albero vaporizzatore (gioco
d'acqua rialzato)

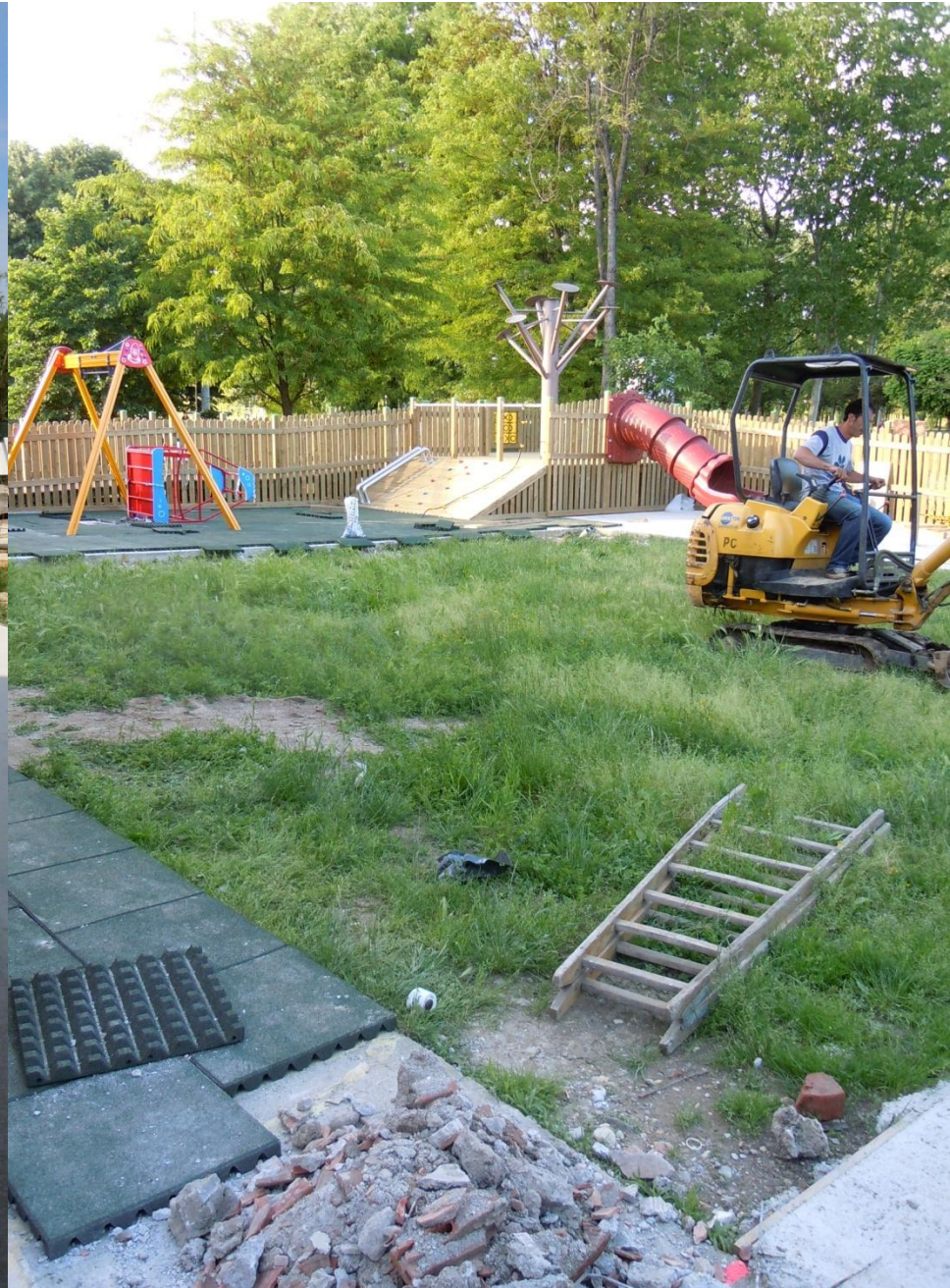


Assemblaggio della rampa accessibile e
primi giochi e sistemazione del prato

Rampa e pedana in legno



La posa dell'altalena accessibile



In primo piano: pedana a più livelli e staccionata con giochi intuitivi.

In secondo piano: altalena accessibile con pedana, tavoli-gioco con fiabe su tasselli colorati e su stampa in braille



Il Beautiful Park è completato!





L' Assessore alle Politiche Sociali del Comune di Milano, Pierfrancesco Majorino, taglia il nastro del Beautiful Park in occasione della festa inaugurale (Cascina Bellaria, 25 maggio 2013).

La prima prova sull'altalena accessibile del "Beautiful Park"



Alcuni momenti dell'inaugurazione del Beautiful Park - 25 Maggio 2013, Milano





ATLHA Onlus

ti invita a partecipare alla tavola rotonda

"Tutti i bambini hanno diritto di giocare, tutti i bambini hanno bisogno di giocare"

Sabato 25 maggio alle ore 10.30

presso Atlha Onlus

via Cascina Bellaria 90

Milano (Parco Trenno -Zona San Siro)

in occasione della **Giornata Mondiale del Diritto al Gioco.**

Si prega di confermare la partecipazione al numero **02.48206551** o mandando una mail all'indirizzo **atlha@atlha.it**

Durante la tavola rotonda saranno disponibili i volontari ATLHA per intrattenere i bambini nel gioco

NPCL Atlha Onlus - Via Cascina Bellaria 90, Milano - 02.48206551 - atlha@atlha.it - www.atlha.it

MODERA:

Paola Bacchiddu - Giornalista

INTERVENGONO:

• **Fulvio Scaparro** - Psicoterapeuta

Benessere dell'infanzia come prevenzione dei malesseri della città

• **I bambini della scuola primaria Viscontini e Valerio Conte (CREA)**

Beautiful Park... un'esperienza di co-progettazione

• **Daniela Bertozzi** - Pedagogista di Atlha

L'esperienza di Estateragazzi: il gioco inclusivo

• **Stefano Casciani** - Architetto e giornalista

• **Elena Muserra** - Presidente di SMARathon Onlus

Mamma andiamo a giocare al parco?

• **Alberto Lodi** - Genitore

Il diritto al gioco è come il diritto allo studio

Saranno presenti anche giovani impegnati nel progetto:

Changemakers for Expo Milano 2015

Idee innovative per un'Esposizione Universale più accessibile (Tooteko, Bircle, Fifth Element)



Comunicato stampa post-evento:



Venerdì 24 e sabato 25 maggio si è rinnovato l'annuale appuntamento con la **Girasolidarietà**, l'evento promosso da Atlha Onlus per portare all'attenzione della città i temi legati all'inclusione della disabilità in tutti i contesti della vita quotidiana.

L'iniziativa rappresenta ogni anno un momento importante nella vita associativa di Atlha Onlus, associazione di volontariato che **da tanti anni si impegna per garantire un tempo libero di qualità a persone disabili.**

Girasolidarietà 2013, sotto il patrocinio della Regione Lombardia, della Provincia di Milano, del Comune di Milano e della Zona 7, ha celebrato il tema del **DIRITTO AL GIOCO PER TUTTI attraverso l'inaugurazione dell'area ludica accessibile integrata**, realizzata nel contesto verde di Cascina Bellaria, sede dell'Associazione adiacente al parco di Trenno, grazie ai finanziamenti di Fondazione Banca del Monte di Lombardia e Fondazione Banca Nazionale delle Comunicazioni.

La giornata inaugurale dello **spazio ludico accessibile, un'area gioco innovativa, dove tutti i bambini, con disabilità e non, ora possono giocare insieme e divertirsi**, si è aperta con una tavola rotonda sul tema: "*Tutti i bambini hanno diritto di giocare, tutti i bambini hanno bisogno di giocare*". Esperti del settore quali psicoterapeuti, architetti, pedagogisti e genitori si sono confrontati nell'interessante dibattito con i bambini della scuola primaria Viscontini, co-progettatori dell'area ludica accessibile.

Alla presenza del **Gabibbo** che ha fatto ballare e divertire i bambini, e di tante persone accorse per l'occasione, si è tenuta l'inaugurazione ufficiale dall'area.

Al taglio del nastro ha presenziato l'**Assessore alle Politiche sociali e Cultura della Salute del Comune di Milano Pierfrancesco Majorino**, il cui intervento ha ricordato l'importanza, per la città di Milano, di una struttura ad alto impatto simbolico che mantenga sempre l'attenzione sull'imprescindibile valore dell'inclusione sociale.

Pannelli con fiabe



Amaca, scivolo-tunnel e albero-vaporizzatore





Tavoli gioco

Tavoli e casetta-tunnel



Grazie al contributo di:

- Fondazione Banca del Monte di Lombardia**
- Fondazione Banca Nazionale Comunicazioni**
- Fondazione Generali**

siamo riusciti a realizzare tutto questo.

Adesso puntiamo al Parco di Trenno...

**Per un grande parco ludico-sportivo
interamente accessibile a tutti gli abitanti
della città!**

